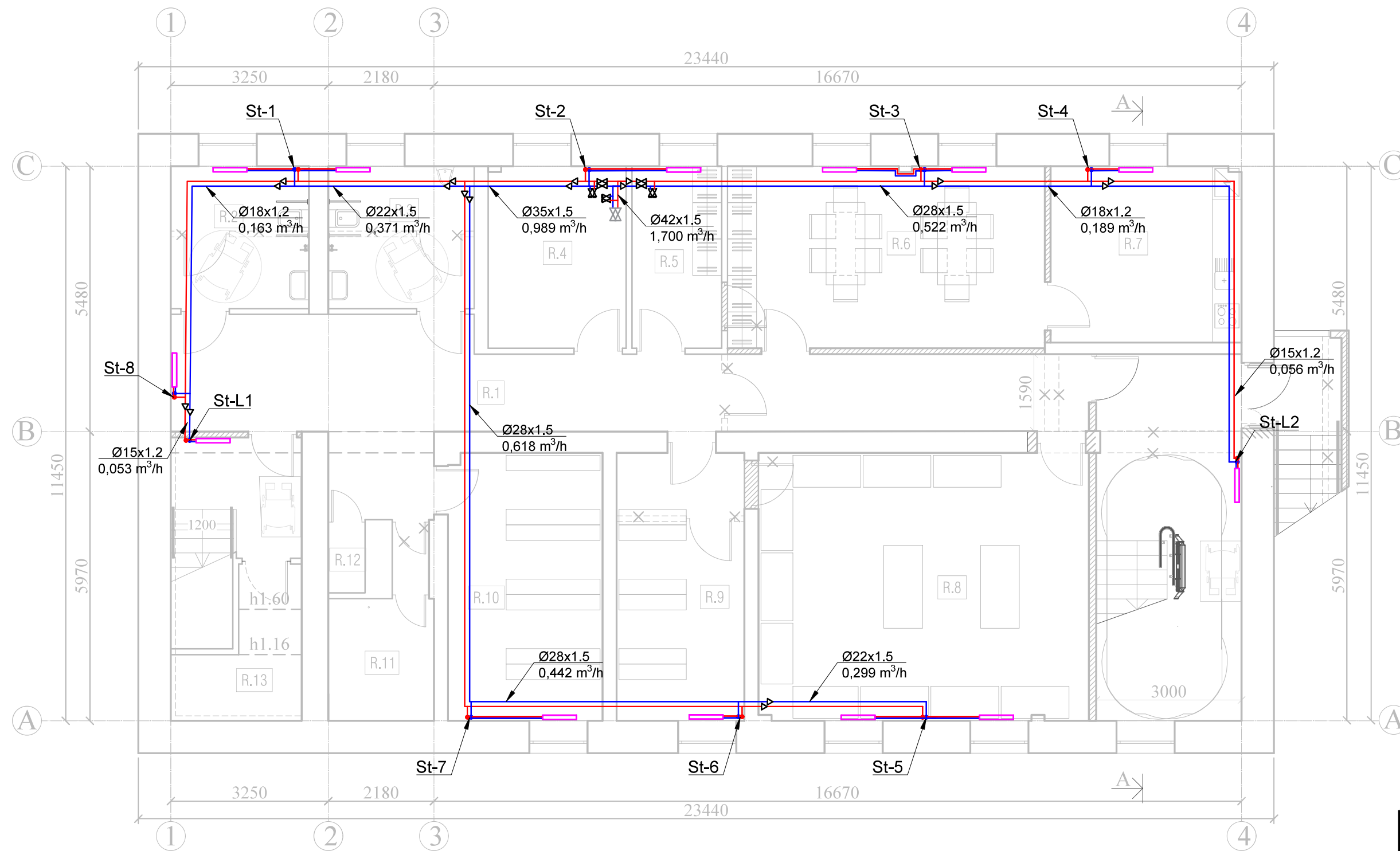


RŪSIO PLANAS SU ŠILDYMO SISTEMOMIS M1:100



- Sutartiniai žymėjimai
- T11 Tiekiamas vamzdynas
 - T21 Grįžtamas vamzdynas
 - Vertikalus šildymo sistemos stovas
 - Šoninio pajungimo radiatorius
 - Uždarymo ventilis
 - Drenavimo ventilis
 - Perėjimas redukcija
 - Esamas uždarymo ventilis

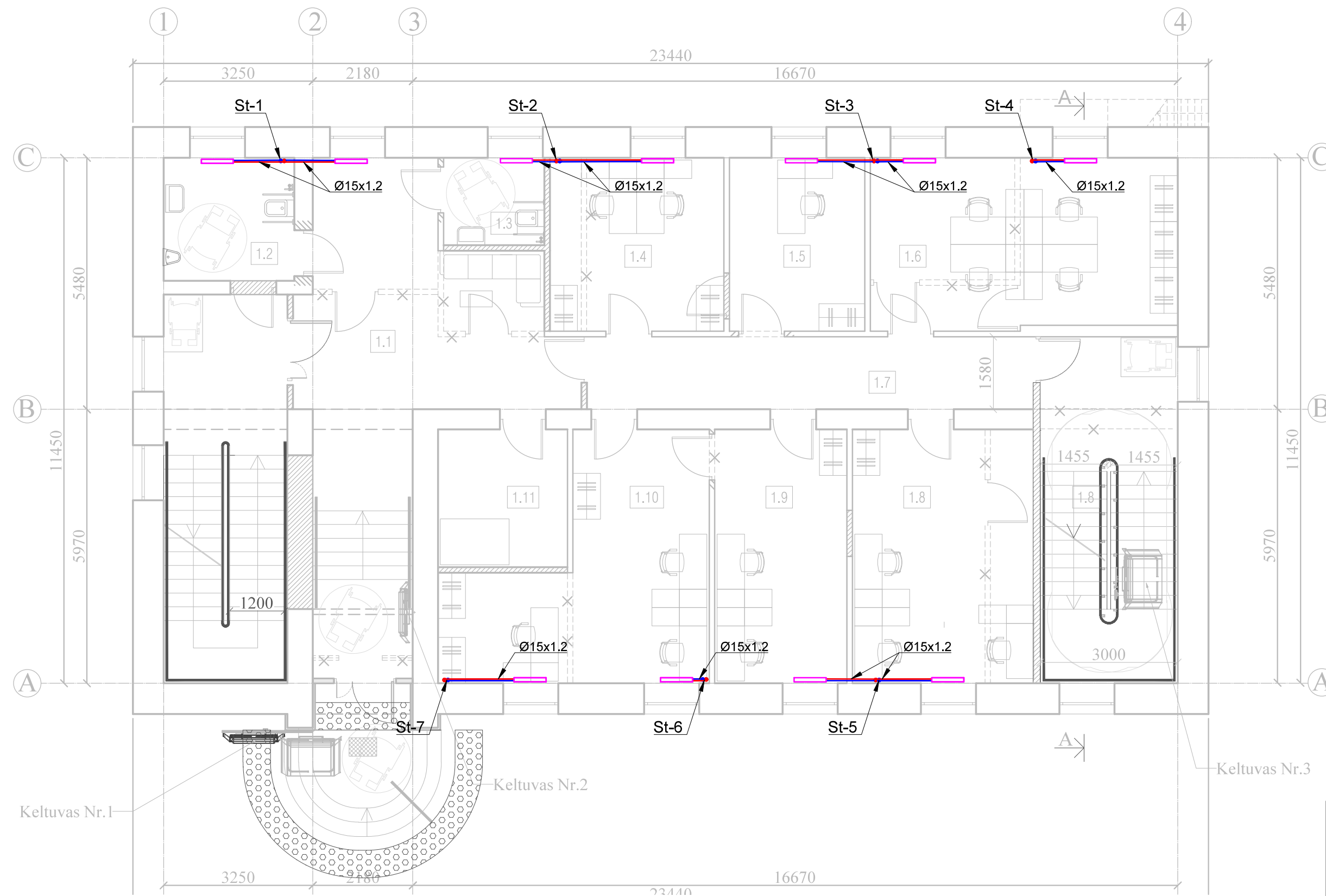
Patalpos Nr.	Pavadinimas	Patalpos temp., °C	Plotas, m ²	Suminiai nuostoliai, W/K	Patalpos šildymo poreikis prie -18,5 C, W	Stovas	Radiatorius			Ventilio nustatymas
							Šiluminė galia, W	Tipas / aukštis	Ilgis	
Rūsys										
R-1	Koridorius	18	40,58	45,3	1756	St-8	2221	C33-50	1,200 m	N
R-2	San. Mazgas ŽN	20	8,38	16,9	691	St-1	691	C22-50	0,500 m	5
R-3	San. Mazgas ŽN	20	8,85	11,5	470	St-1	470	C22-50	0,500 m	1
R-4	Šilumos punktas	10	10,72	12,5	383					
R-5	Drabužinė	20	6,96	10,0	408	St-2	408	C22-50	0,500 m	2
R-6	Lankytojų patalpa	20	24,63	72,3	2952	St-3	1476	C22-50	1,100 m	7
						St-3	1476	C22-50	1,100 m	7
R-7	Lankytojų patalpa	20	14,34	24,3	992	St-4	992	C22-50	0,800 m	5
						St-5	1048	C22-50	0,800 m	6
R-8	Parodų salė	20	37,72	51,3	2095	St-5	1048	C22-50	0,800 m	6
						St-5	1048	C22-50	0,800 m	6
R-9	Pagalbinė pat.	18	14,60	15,7	610	St-6	610	C22-50	0,500 m	3
R-10	Pagalbinė pat.	18	17,58	18,5	718	St-7	718	C22-50	0,500 m	4
R-11	Techninė pat.	10	5,50	8,0	246					
R-12	Pagalbinė pat.	18	1,11	0,8	30					
R-13	Pagalbinė pat.	18	1,21	4,9	190					
			192,2	292,2	11158,5		11158,5			
Laiptinės										
L1	Laiptinė	16	18,71	10,31	1300	St-L1	1300	C22-50	1,000 m	6
L2	Laiptinė	16	18,71	32,34	1300	St-L2	1300	C22-50	1,000 m	6
			37,4	42,7	2600,0		2600			

Pastabos:

Visi vamzdynai rūsyje apšiltinami akmens vatos kevalais. Izoliacijos techniniai rodikliai pagal Technines specifikacijas;

1. Vamzdynai klojami su 0,002 nuolydžiu į šilumos punkto pusę;
2. Aukščiausiose vamzdžio vietose įrengiami nuorinimo ventiliai, žemiausiose - drenažiniai ventiliai;
3. Šildymo sistemos vamzdynai - plonasieniai cinkuoti vamzdeliai;
4. Statybinių konstrukcijų prasikirtimo vietose vamzdynai įrengiami apsauginėse įvorėse (bent 15 mm didesnėse už vamzdžio diametrą). Vamzdis įvorėje turi būti centruojamas ir jokia būdu neturi būti "vamzdis-įvorė" tiesioginio kontakto. Anga tarp įvorės ir vamzdžio užpildoma priešgaisrine sistema, atitinkančia EI60 atsparumą;

PIRMO AUKŠTO PLANAS SU ŠILDYMO SISTEMOMIS M1:100



- Sutartiniai žymėjimai
- T11 Tiekiamas vamzdynas
 - T21 Grįžtamas vamzdynas
 - Vertikalus šildymo sistemos stovas
 - Šoninio pajungimo radiatorius

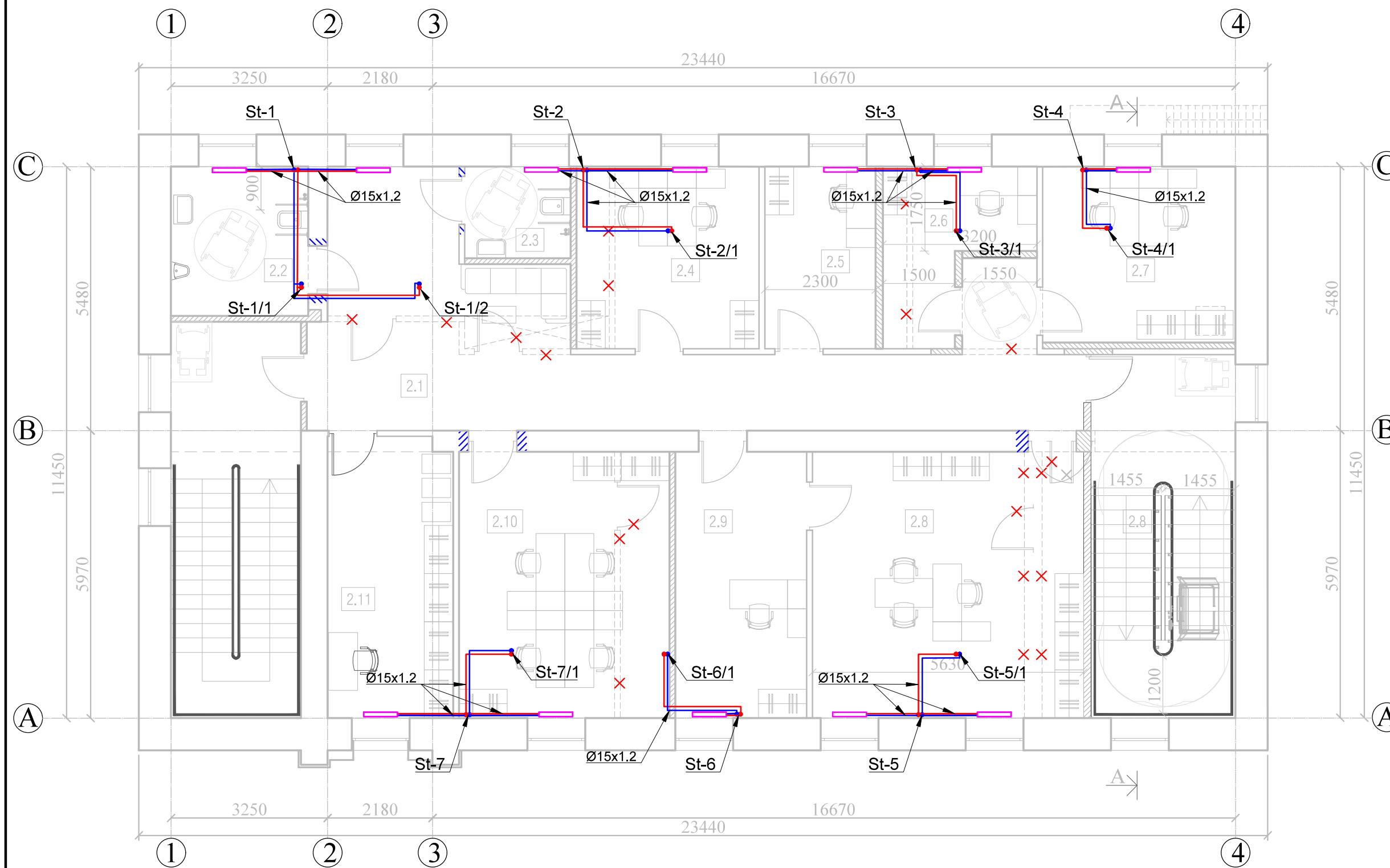
Patalpos Nr.	Pavadinimas	Patalpos temp., °C	Plotas, m ²	Suminiai nuostoliai, W/K	Patalpos šildymo poreikis prie -18,5 C, W	Stovas	Radiatorius			Ventiliio nustatymas
							Šiluminė galia, W	Tipas / aukštis	Ilgis	
Pirmas aukštas										
1.1	Holas	18	34,50	23,7	918	St-1	1108	C22-50	0,900 m	5
1.2	San. Mazgas ŽN	20	7,64	15,7	639	St-1	639	C22-50	0,500 m	5
1.3	San. Mazgas ŽN	20	4,19	6,6	270	St-2	270	C11-50	0,500 m	1
1.4	Kabinetas	21	14,33	17,2	718	St-2	718	C22-50	0,600 m	5
1.5	Kabinetas	21	11,15	11,7	488	St-3	488	C22-50	0,600 m	2
1.6	Kabinetas	21	25,33	41,3	1726	St-3	863	C22-50	0,800 m	4
						St-4	863	C22-50	0,800 m	4
1.7	Koridorius	18	15,36	2,1	82					
1.8	Kabinetas	21	21,65	21,7	906	St-5	906	C22-50	0,900 m	4
1.9	Kabinetas	21	15,93	15,1	633	St-5	633	C22-50	0,600 m	4
1.10	Kabinetas	21	23,51	24,1	1007	St-6	504	C22-50	0,500 m	3
1.11	Techninė patalpa	18	8,46	2,8	108	St-7	504	C22-50	0,500 m	3
			182,1	181,8	7496,8		7496,8			

Pastabos:

Visi vamzdynai rūsyje apšiltinami akmens vatos kevalais. Izoliacijos techniniai rodikliai pagal Technines specifikacijas;

1. Vamzdynai klojami su 0,002 nuolydžiu į šilumos punkto pusę;
2. Aukščiausiose vamzdymo vietose įrengiami nuorinimo ventiliai, žemiausiose - drenažiniai ventiliai;
3. Šildymo sistemos vamzdynai - plonasieniai cinkuoti vamzdeliai;
4. Statybinių konstrukcijų prasikirtimo vietose vamzdynai įrengiami apsauginėse įvorėse (bent 15 mm didesnė už vamzdžio diametrą). Vamzdis įvorėje turi būti centruojamas ir jokių būdu neturi būti "vamzdis-įvorė" tiesioginio kontakto. Anga tarp įvorės ir vamzdžio užpildoma priešgaisrine sistema, atitinkančia EI60 atsparumą;

ANTRO AUKŠTO PLANAS SU ŠILDYMO SISTEMOMIS M1:100



- Sutartiniai žymėjimai
- T11 Tiekiamas vamzdynas
 - T21 Grįžtamas vamzdynas
 - • Vertikalūs šildymo sistemos stovai
 - Šoninio pajungimo radiatorius

Patalpos Nr.	Pavadinimas	Patalpos temp., °C	Plotas, m ²	Suminiai nuostoliai, W/K	Patalpos šildymo poreikis prie -18,5 C, W	Stovas	Radiatorius			Ventilio nustatymas
							Šiluminė galia, W	Tipas / aukštis	Ilgis	
Antras aukštas										
2.1	Koridorius	18	44,12	17,3	671	St-1	671	C22-50	0.600 m	4
2.2	San. Mazgas ŽN	20	8,84	16,2	663	St-1	663	C22-50	0.500 m	5
2.3	San. Mazgas ŽN	20	4,19	6,5	266	St-2	266	C11-50	0.500 m	1
2.4	Kabinetas	21	14,33	17,2	720	St-2	720	C22-50	0.600 m	5
2.5	Kabinetas	21	8,69	10,2	429	St-3	429	C22-50	0.500 m	2
2.6	Kabinetas	21	8,64	12,5	524	St-3	524	C22-50	0.500 m	3
2.7	Kabinetas	21	14,59	26,6	1112	St-4	1112	C22-50	1.000 m	5
2.8	Kabinetas	21	31,14	23,0	960	St-5	480	C22-50	0.500 m	2
						St-5	480	C22-50	0.500 m	2
2.9	Kabinetas	21	15,08	11,5	480	St-6	480	C22-50	0.500 m	2
2.10	Kabinetas	21	24,18	25,7	1076	St-7	1076	C22-50	0.900 m	5
2.11	Kabinetas	21	15,13	11,4	478	St-7	478	C22-50	0.500 m	2
			188,9	178,2	7379,0		7379,0			

Pastabos:

Visi vamzdynai rūsyje apšiltinami akmens vatos kevalais. Izoliacijos techniniai rodikliai pagal Technines specifikacijas;

1. Vamzdynai klojami su 0,002 nuolydžiu į šilumos punkto pusę;
2. Aukščiausiose vamzdyno vietose įrengiami nuorinimo ventiliai, žemiausiose - drenažiniai ventiliai;
3. Šildymo sistemos vamzdynai - plonasieniai cinkuoti vamzdeliai;
4. Statybinių konstrukcijų prasikirtimo vietose vamzdynai įrengiami apsauginėse įvorėse (bent 15 mm didesnė už vamzdžio diametrą). Vamzdis įvorėje turi būti centruojamas ir jokių būdu neturi būti "vamzdis-įvorė" tiesioginio kontakto. Anga tarp įvorės ir vamzdžio užpildoma priešgaisrine sistema, atitinkančia EI60 atsparumą;

PASTOGĖS AUKŠTO PLANAS SU ŠILDYMO SISTEMOMIS M1:100



- Sutartiniai žymėjimai
- T11 Tiekiamas vamzdynas
 - T21 Grįžtamas vamzdynas
 - • Vertikalus šildymo sistemos stovas
 - Šoninio pajungimo radiatorius

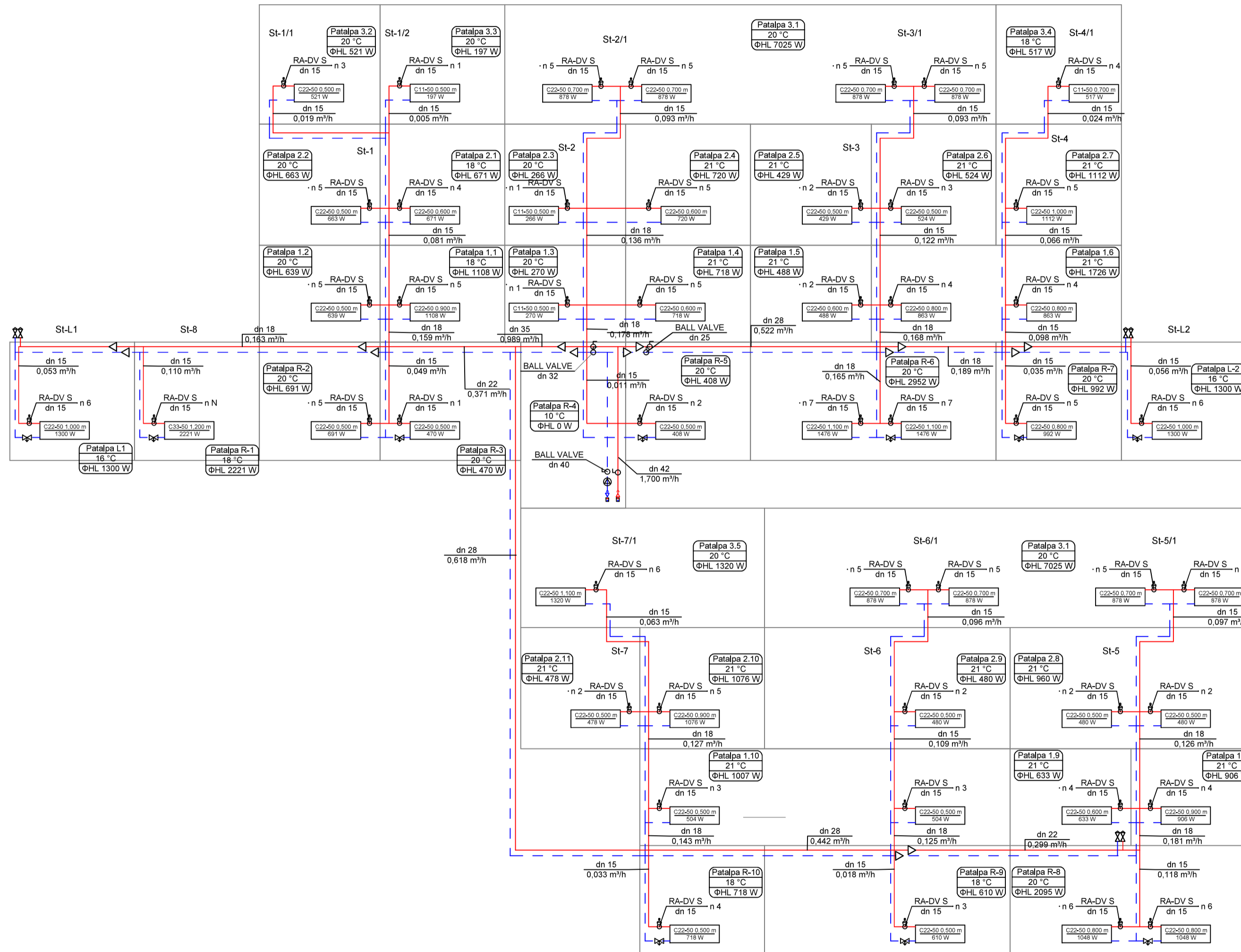
Patalpos Nr.	Pavadinimas	Patalpos temp., °C	Plotas, m ²	Suminiai nuostoliai, W/K	Patalpos šildymo poreikis prie -18,5 C, W	Stovas	Radiatorius			Ventilio nustatymas
							Šiluminė galia, W	Tipas / aukštis	Ilgis	
Pastogė										
3.1	Pasitarimų salė	20	124,53	163,75	6684	St-2/1	835	C22-50	0.700 m	5
						St-2/1	835	C22-50	0.700 m	5
						St-3/1	835	C22-50	0.700 m	5
						St-3/1	835	C22-50	0.700 m	5
						St-5/1	835	C22-50	0.700 m	5
						St-6/1	835	C22-50	0.700 m	5
3.2	San. Mazgas ŽN	20	6,52	12,75	521	St-1/1	521	C22-50	0.500 m	3
3.3	San. Mazgas ŽN	20	4,67	4,83	197	St-1/2	197	C11-50	0.500 m	1
3.4	Pagalbinė pat.	18	7,62	13,32	517	St-4/1	517	C11-50	0.700 m	4
3.5	Polisio patalpa	20	18,71	33,32	1360	St-7/1	1360	C22-50	1.100 m	6
			162,1	228,0	9278,2			9278,2		

Pastabos:

Visi vamzdynai rūsyje apšiltinami akmens vatos kevalais. Izoliacijos techniniai rodikliai pagal Technines specifikacijas;

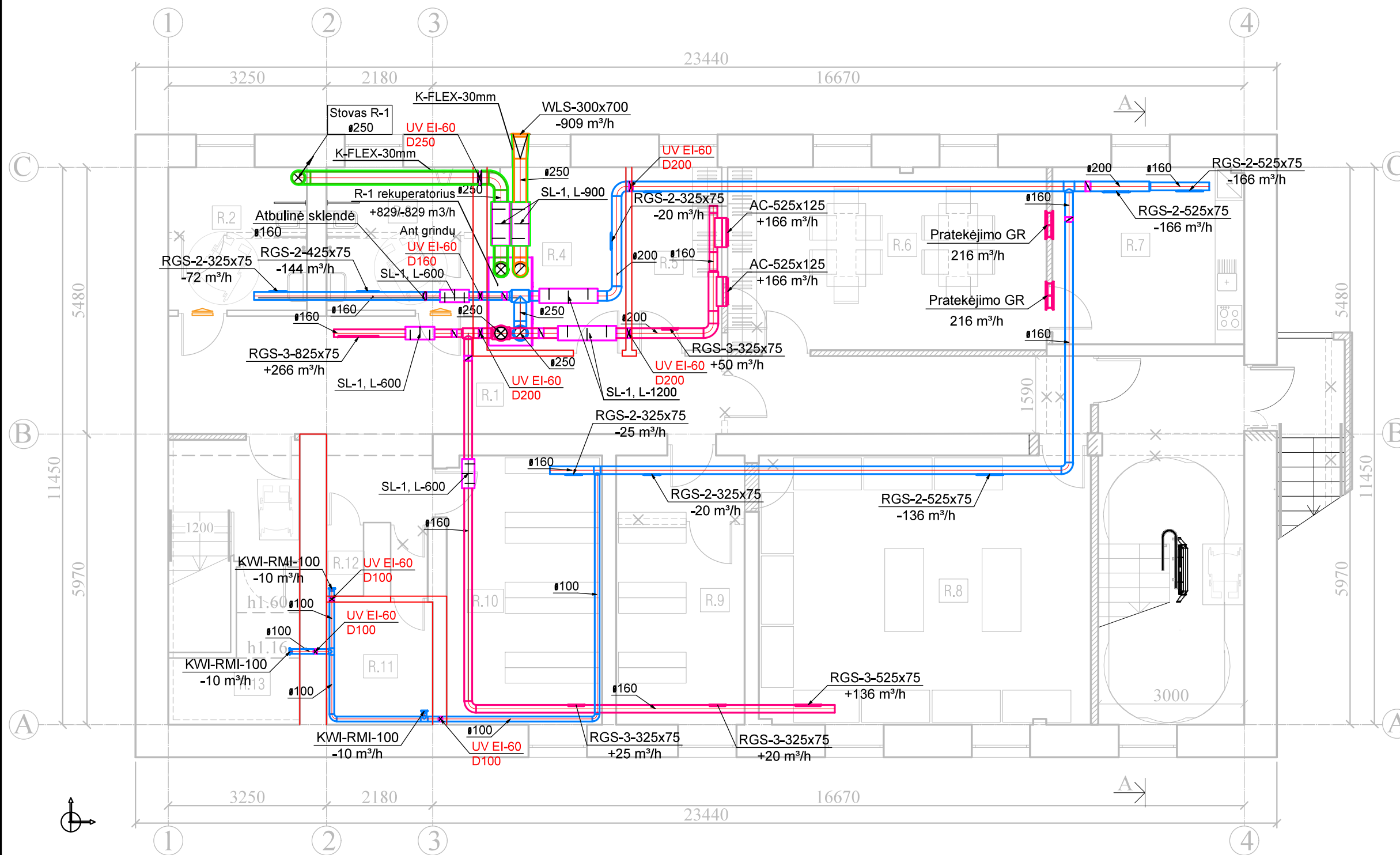
1. Vamzdynai klojami su 0,002 nuolydžiu į šilumos punkto pusę;
2. Aukščiausiose vamzdymo vietose įrengiami nuorinimo ventiliai, žemiausiose - drenažiniai ventiliai;
3. Šildymo sistemos vamzdynai - plonasieniai cinkuoti vamzdeliai;
4. Statybinių konstrukcijų prasikirtimo vietose vamzdynai įrengiami apsauginėse įvorėse (bent 15 mm didesnėse už vamzdžio diametrą). Vamzdis įvorėje turi būti centruojamas ir jokių būdu neturi būti "vamzdis-įvorė" tiesioginio kontakto. Anga tarp įvorės ir vamzdžio užpildoma priešgaisrine sistema, atitinkančia EI60 atsparumą;

ŠILDYMO SISTEMOS FUNKCINĖ SCHEMA



- Sutartiniai žymėjimai**
- T11 Tiekiamas vamzdynas
 - - - T21 Grįžtamas vamzdynas
 - ~ ~ ~ Šiluminė izoliacija
 - Uždarymo ventilis
 - Drenavimo ventilis
 - Automatinis nuorinimo ventilis
 - Uždarymo ventilis su drenažo funkcija
 - Automatinis termostatinis ventilis
 - Perėjimas redukcija

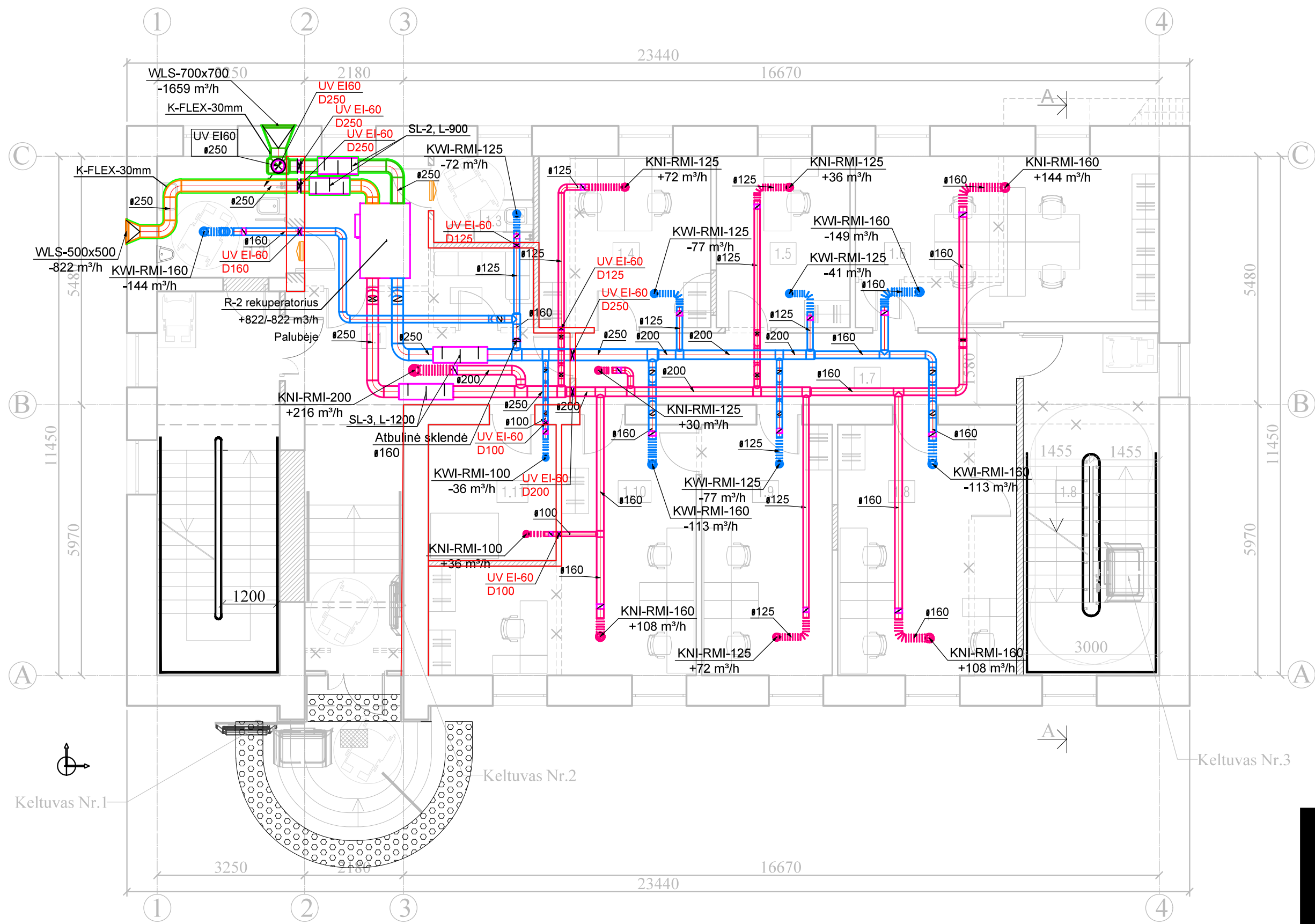
RŪSIO PLANAS SU VĒDINIMO SISTEMOMISI M:100



- Sutartiniai žymėjimai
- Oro tiekimo ortakis
 - Oro šalinimo ortakis
 - Oro paėmimo ortakis
 - Oro išmetimo ortakis
 - ~ Ortakio izoliacija
 - Reguliavimo sklendė
 - Oro tiekimo grotelės
 - Oro ištraukimo grotelės
 - Oro pratekėjimo grotelės duryse
 - Ugnies vožtuvas EI60
 - Atbulinė sklendė
 - Triukšmo slopintuvai SL-1, L-600mm
 - Triukšmo slopintuvai SL-2, L-900mm
 - Triukšmo slopintuvai SL-3, L-1200mm

Patalpos Nr.	Pavadinimas	Patalpos temp., °C	Plotas, m ²	Reglamentuojamos vėdinimo vertės		Projektinės vėdinimo vertės		Sistema
				Tiekiamo oro kiekis, m ³ /h	Šalinamo oro kiekis, m ³ /h	Tiekiamo oro kiekis, m ³ /h	Šalinamo oro kiekis, m ³ /h	
Rūsys								
R-1	Koridorius	18	40,58	1.8 m ³ /m ²	-	266	72	R-1
R-2	San. Mazgas ŽN	20	8,38	-	72 m ³ /h prietaisui	-	72	
R-3	San. Mazgas ŽN	20	8,85	-	72 m ³ /h prietaisui	-	144	
R-4	Šilumos punktas	10	10,72	Oro kaita 0,5 karto/h		-	20	
R-5	Drabužinė	20	6,96	7.2 m ³ /m ²	-	50	50	
R-6	Lankytojų patalpa	20	24,63	7.2 m ³ /m ²	-	332	-	
R-7	Lankytojų patalpa	20	14,34	7.2 m ³ /m ²	-	-	332	
R-8	Parodų salė	20	37,72	3.6 m ³ /m ²	-	136	136	
R-9	Pagalbine pat.	18	14,60	1.3 m ³ /m ²	-	20	20	
R-10	Pagalbine pat.	18	17,58	1.3 m ³ /m ²	-	25	25	
R-11	Techninė pat.	10	5,50	Oro kaita 0,5 karto/h		-	10	
R-12	Pagalbine pat.	18	1,11	1.3 m ³ /m ²	-	-	10	
R-13	Pagalbine pat.	18	1,21	1.3 m ³ /m ²	-	-	10	
				192,2		829	829	

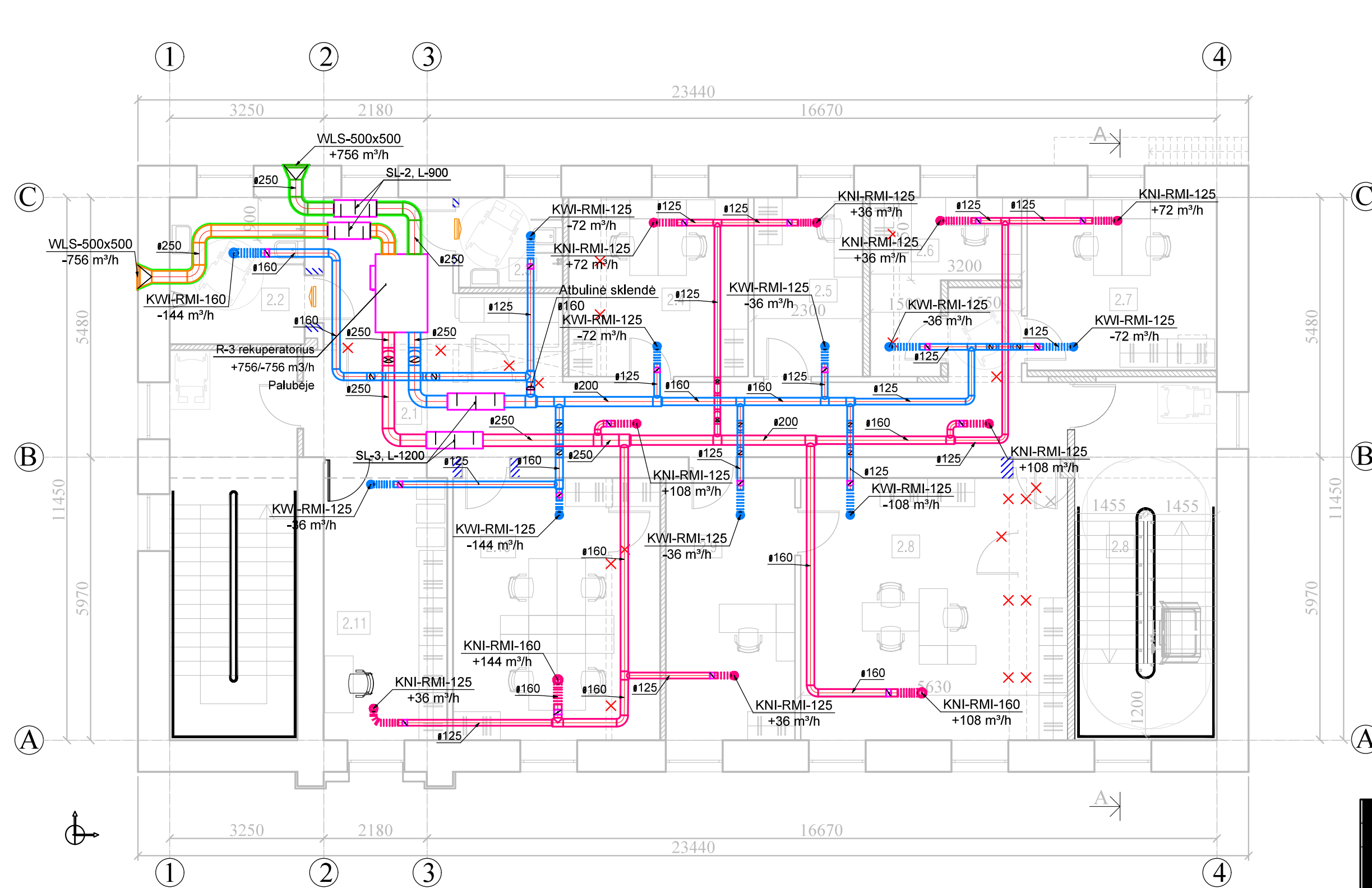
PIRMO AUKŠTO PLANAS SU VĒDINIMO SISTEMOMISI M1:100



- Sutartiniai žymėjimai
- Oro tiekimo ortakis
 - Oro šalinimo ortakis
 - Oro paėmimo ortakis
 - Oro išmetimo ortakis
 - Ortakio izoliacija
 - ||||| Lankstus ortakis
 - Reguliavimo sklendė
 - Oro tiekimo difuzorius
 - Oro ištraukimo difuzorius
 - ▭ Oro pratekėjimo grotelės duryse
 - ▭ Triukšmo slopintuvai SL-2, L-900mm
 - ▭ Triukšmo slopintuvai SL-3, L-1200mm

Patalpos Nr.	Pavadinimas	Patalpos temp., °C	Plotas, m ²	Reglamentuojamos vėdinimo vertės		Projektinės vėdinimo vertės		Sistema
				Tiekiamo oro kiekis, m ³ /h	Šalinamo oro kiekis, m ³ /h	Tiekiamo oro kiekis, m ³ /h	Šalinamo oro kiekis, m ³ /h	
Pirmas aukštas								
1.1	Holas	18	34,50	1.8 m ³ /h/m ²	-	216	-	R-2
1.2	San. Mazgas ŽN	20	7,64	-	-	-	144	
1.3	San. Mazgas ŽN	20	4,19	-	-	-	72	
1.4	Kabinetas	21	14,33	36 m ³ /h/žm.	-	72	77	
1.5	Kabinetas	21	11,15	36 m ³ /h/žm.	-	36	41	
1.6	Kabinetas	21	25,33	36 m ³ /h/žm.	-	144	149	
1.7	Koridorius	18	15,36	1.8 m ³ /h/m ²	-	30	-	
1.8	Kabinetas	21	21,65	36 m ³ /h/žm.	-	108	113	
1.9	Kabinetas	21	15,93	36 m ³ /h/žm.	-	72	77	
1.10	Kabinetas	21	23,51	36 m ³ /h/žm.	-	108	113	
1.11	Techninė patalpa	18	8,46	1.3 m ³ /h/m ²	-	36	36	
			182,1			822	822	

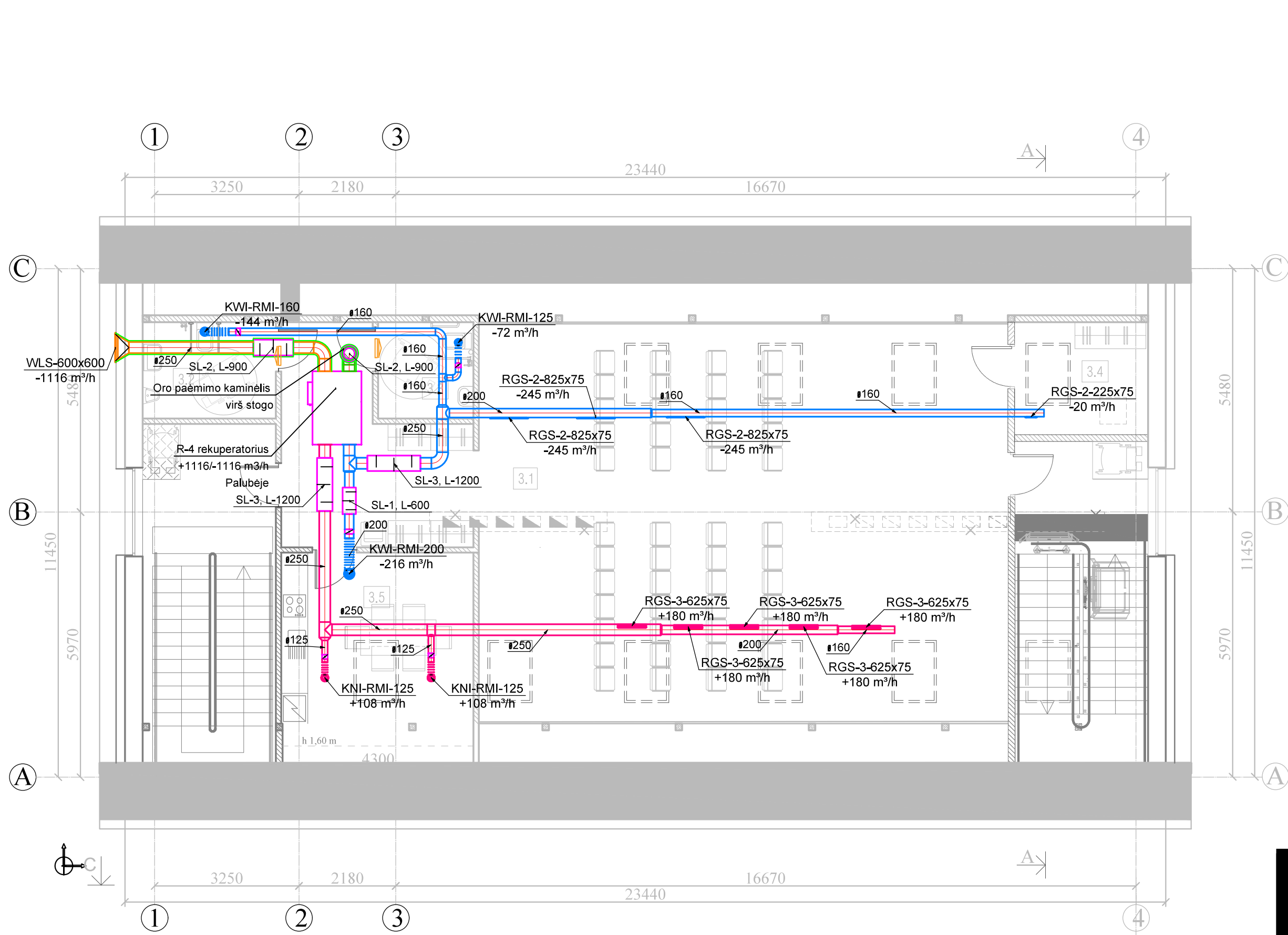
PASTATO ANTRŲ AUKŠTŲ PLANAS SU VĒDINĪMO SISTEMOMISI M:100



- Sutartiniai žymėjimai
- Oro tiekimo ortakis
 - Oro šalinimo ortakis
 - Oro paėmimo ortakis
 - Oro išmetimo ortakis
 - Ortakio izoliacija
 - ▬▬▬▬▬▬ Lankstus ortakis
 - ◻ Reguliavimo sklendė
 - Oro tiekimo difuzorius
 - Oro ištraukimo difuzorius
 - ▭ Oro pritekėjimo grotelės durys
 - ▭ Triukšmo slopintuvus SL-2, L-900mm
 - ▭ Triukšmo slopintuvus SL-3, L-1200mm

Patalpos Nr.	Pavadinimas	Patalpos temp., °C	Plotas, m ²	Reglamentuojamos vėdinimo vertės		Projektinės vėdinimo vertės		Sistema
				Tiekiamo oro kiekis, m ³ /h	Šalinamo oro kiekis, m ³ /h	Tiekiamo oro kiekis, m ³ /h	Šalinamo oro kiekis, m ³ /h	
Antras aukštas								
2.1	Koridorius	18	44,12	1,8 m ³ /m ²	-	216	144	R-3
2.2	San. Mazgas ŽN	20	8,84	-	72 m ³ /h prietaisui	-	72	
2.3	San. Mazgas ŽN	20	4,19	-	72 m ³ /h prietaisui	-	72	
2.4	Kabinetas	21	14,33	36 m ³ /h/žm.	-	72	72	
2.5	Kabinetas	21	8,69	36 m ³ /h/žm.	-	36	36	
2.6	Kabinetas	21	8,64	36 m ³ /h/žm.	-	36	36	
2.7	Kabinetas	21	14,59	36 m ³ /h/žm.	-	72	72	
2.8	Kabinetas	21	31,14	36 m ³ /h/žm.	-	108	108	
2.9	Kabinetas	21	15,08	36 m ³ /h/žm.	-	36	36	
2.10	Kabinetas	21	24,18	36 m ³ /h/žm.	-	144	144	
2.11	Kabinetas	21	15,13	36 m ³ /h/žm.	-	36	36	
			188,9			756	756	

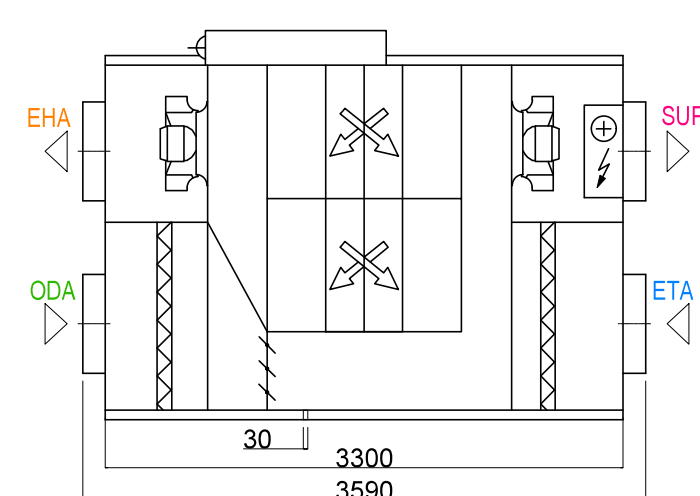
PASTOGĖS PLANAS SU VĖDINIMO SISTEMOMISI M:100



- Sutartiniai žymėjimai
- Oro tiekimo ortakis
 - Oro šalinimo ortakis
 - Oro paėmimo ortakis
 - Oro išmetimo ortakis
 - Ortakio izoliacija
 - ▬▬▬▬▬▬ Lankstus ortakis
 - ◻ Reguliavimo sklendė
 - Oro tiekimo difuzorius
 - Oro ištraukimo difuzorius
 - ▬ Oro tiekimo grotelės
 - ▬ Oro ištraukimo grotelės
 - ▬ Oro pritekėjimo grotelės duryse
 - ▬▬▬▬ Triukšmo slopintuvai SL-1, L-600mm
 - ▬▬▬▬ Triukšmo slopintuvai SL-2, L-900mm
 - ▬▬▬▬ Triukšmo slopintuvai SL-3, L-1200mm

Patalpos Nr.	Pavadinimas	Patalpos temp., °C	Plotas, m ²	Reglamentuojamos vėdinimo vertės		Projektinės vėdinimo vertės		Sistema
				Tiekiamo oro kiekis, m ³ /h	Šalinamo oro kiekis, m ³ /h	Tiekiamo oro kiekis, m ³ /h	Šalinamo oro kiekis, m ³ /h	
Pastogė								
3.1	Pasitarimų salė	20	124,53	14,4 m ³ /h/žm.	-	900	736	R-4
3.2	San. Mazgas ŽN	20	6,52	-	72 m ³ /h prietaisui	-	72	
3.3	San. Mazgas ŽN	20	4,67	-	72 m ³ /h prietaisui	-	72	
3.4	Pagalbinė pat.	18	7,62	1,3 m ³ /h/m ²	-	-	20	
3.5	Poilsio patalpa	20	18,71	36 m ³ /h/žm.	-	216	216	
			162,1			1116	1116	

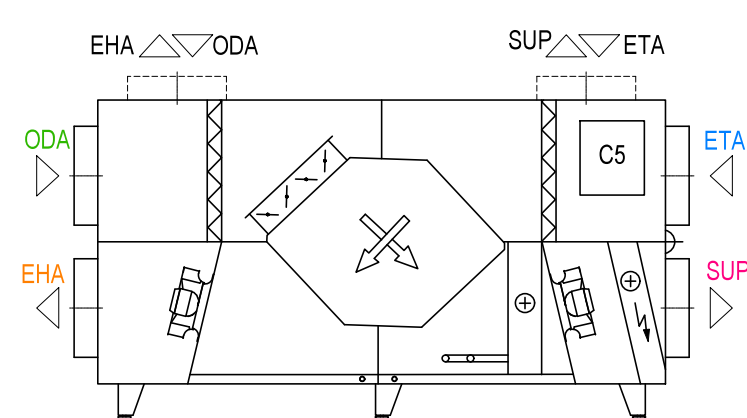
VĒDINIMO ĪRENGIŅŪ R-2 IR R-3 PRINCIPINĒ SCHEMA



Sutartināi zīmējumi	
ODA	Iš lauka paņemams oras
SUP	I patalpas tiekams oras
ETA	Iš patalpu šalinams oras
EHA	I laukā izmetams oras
C5	Automatika
⊕	Ivadiņa kabeļu vieta
⊖	Elektrinis šādytuvas
⊗	Plokšteinis šūmokaits
⊙	Ventilatorius
⊘	Sklendē
⊚	Panelinis filtrs

Pastaba: Šiltuorū metū laiku tiekams i patalpas oras nevēsinams

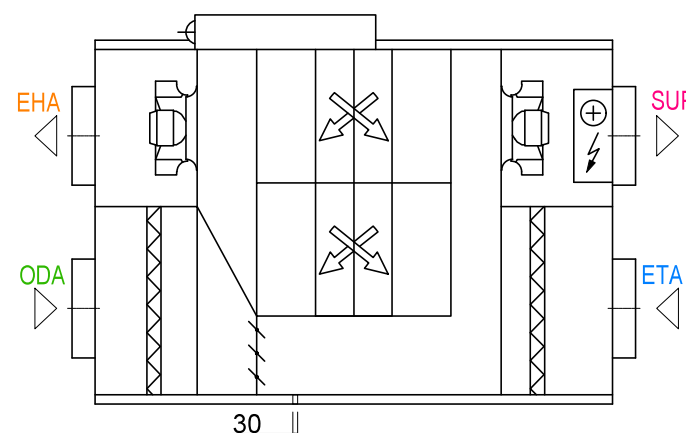
VĒDINIMO ĪRENGIŅIO R-1 PRINCIPINĒ SCHEMA



Sutartināi zīmējumi	
ODA	Iš lauka paņemams oras
SUP	I patalpas tiekams oras
ETA	Iš patalpu šalinams oras
EHA	I laukā izmetams oras
C5	Automatika
⊕	Ivadiņa kabeļu vieta
⊖	Elektrinis šādytuvas
⊗	Vandeninis šādytuvas
⊘	Plokšteinis šūmokaits
⊙	Ventilatorius
⊚	Sklendē
⊛	Panelinis filtrs
⊜	Reguliorjoms korbē

Pastaba: Šiltuorū metū laiku tiekams i patalpas oras nevēsinams

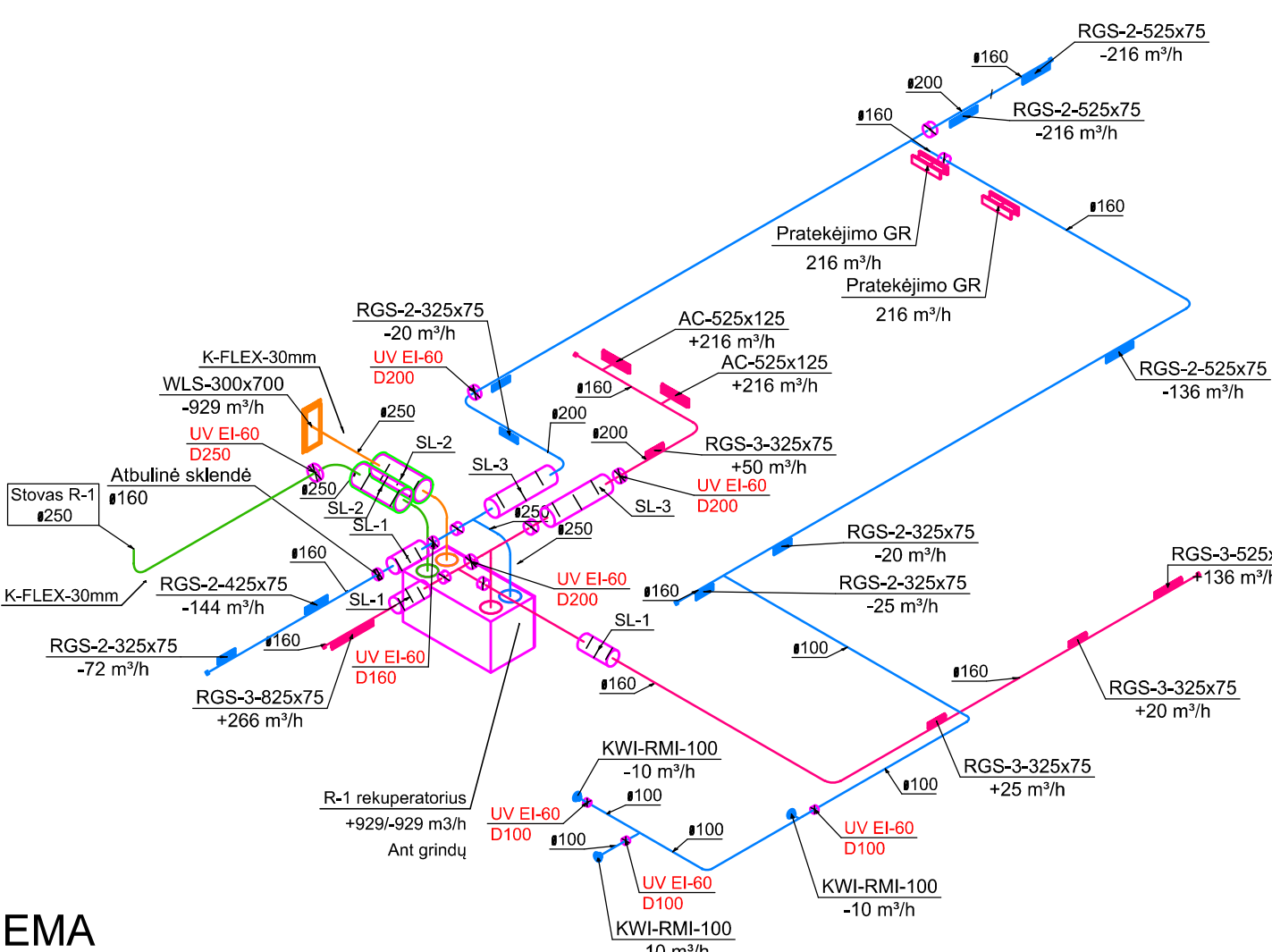
VĒDINIMO ĪRENGIŅIO R-4 PRINCIPINĒ SCHEMA



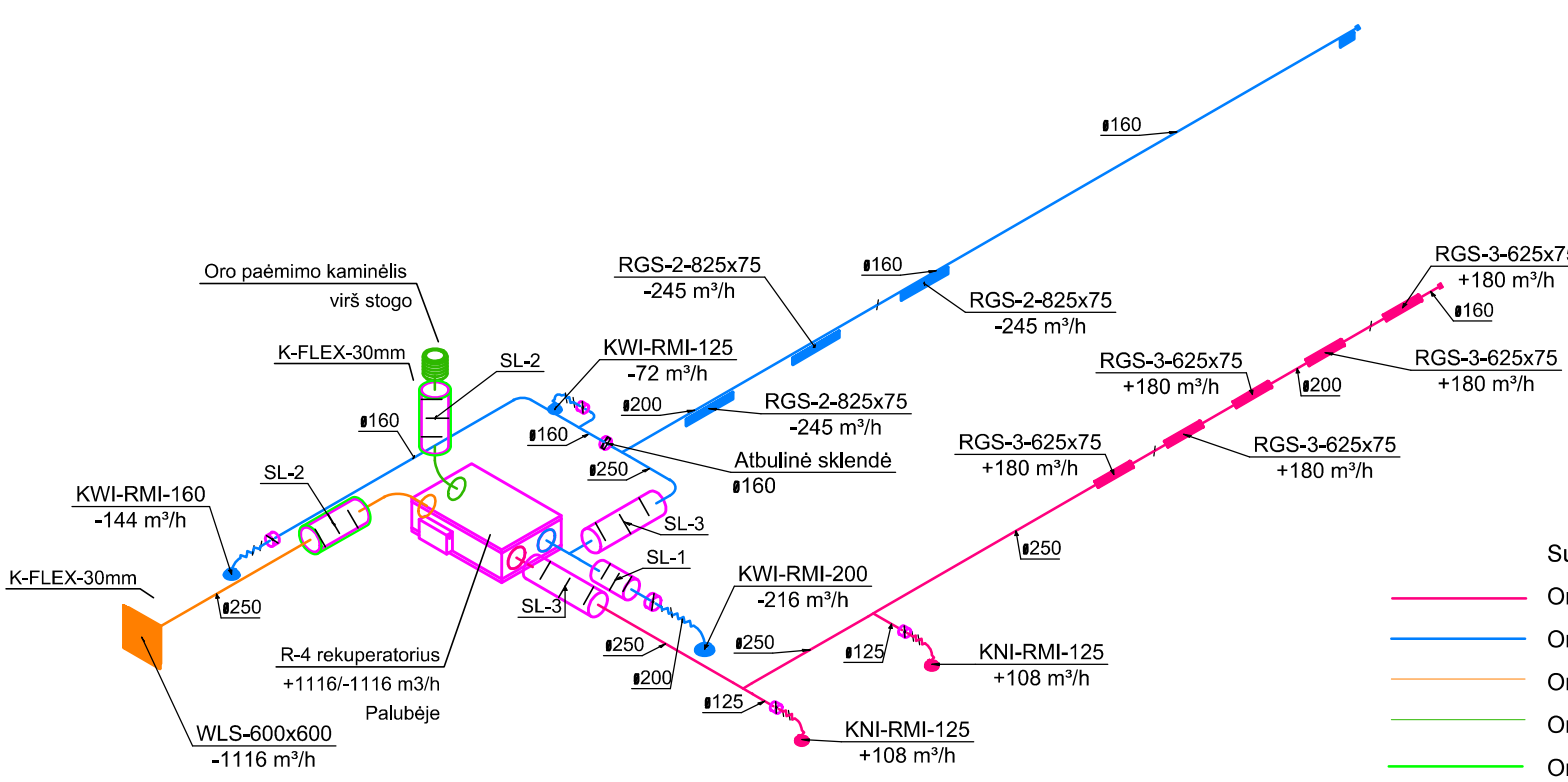
Sutartināi zīmējumi	
ODA	Iš lauka paņemams oras
SUP	I patalpas tiekams oras
ETA	Iš patalpu šalinams oras
EHA	I laukā izmetams oras
C5	Automatika
⊕	Ivadiņa kabeļu vieta
⊖	Elektrinis šādytuvas
⊗	Plokšteinis šūmokaits
⊙	Ventilatorius
⊚	Sklendē
⊛	Panelinis filtrs

Pastaba: Šiltuorū metū laiku tiekams i patalpas oras nevēsinams

VĒDINIMO SISTEMOS R-1 FUNKCINĒ SCHEMA

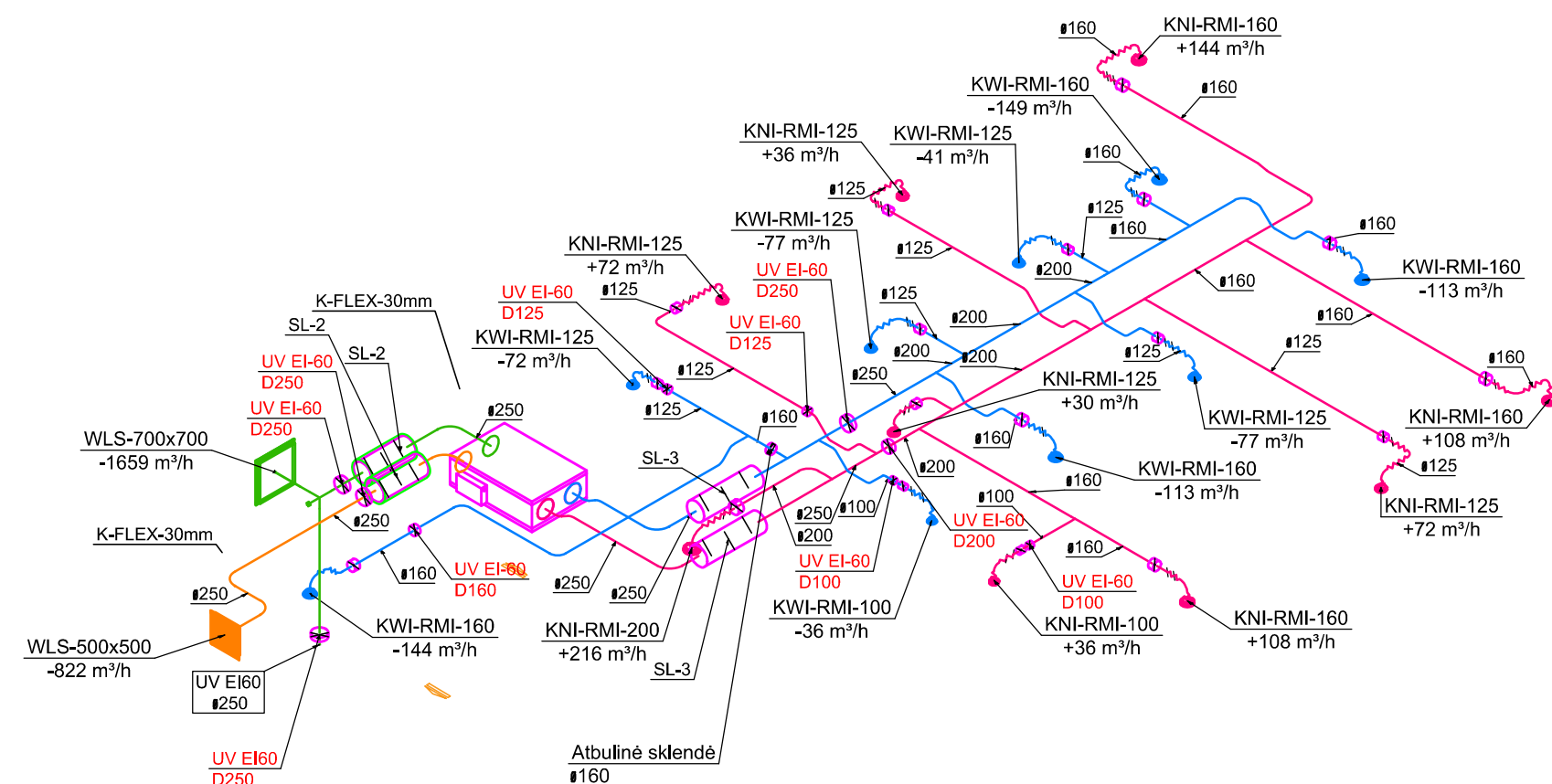


VĒDINIMO SISTEMOS R-4 FUNKCINĒ SCHEMA

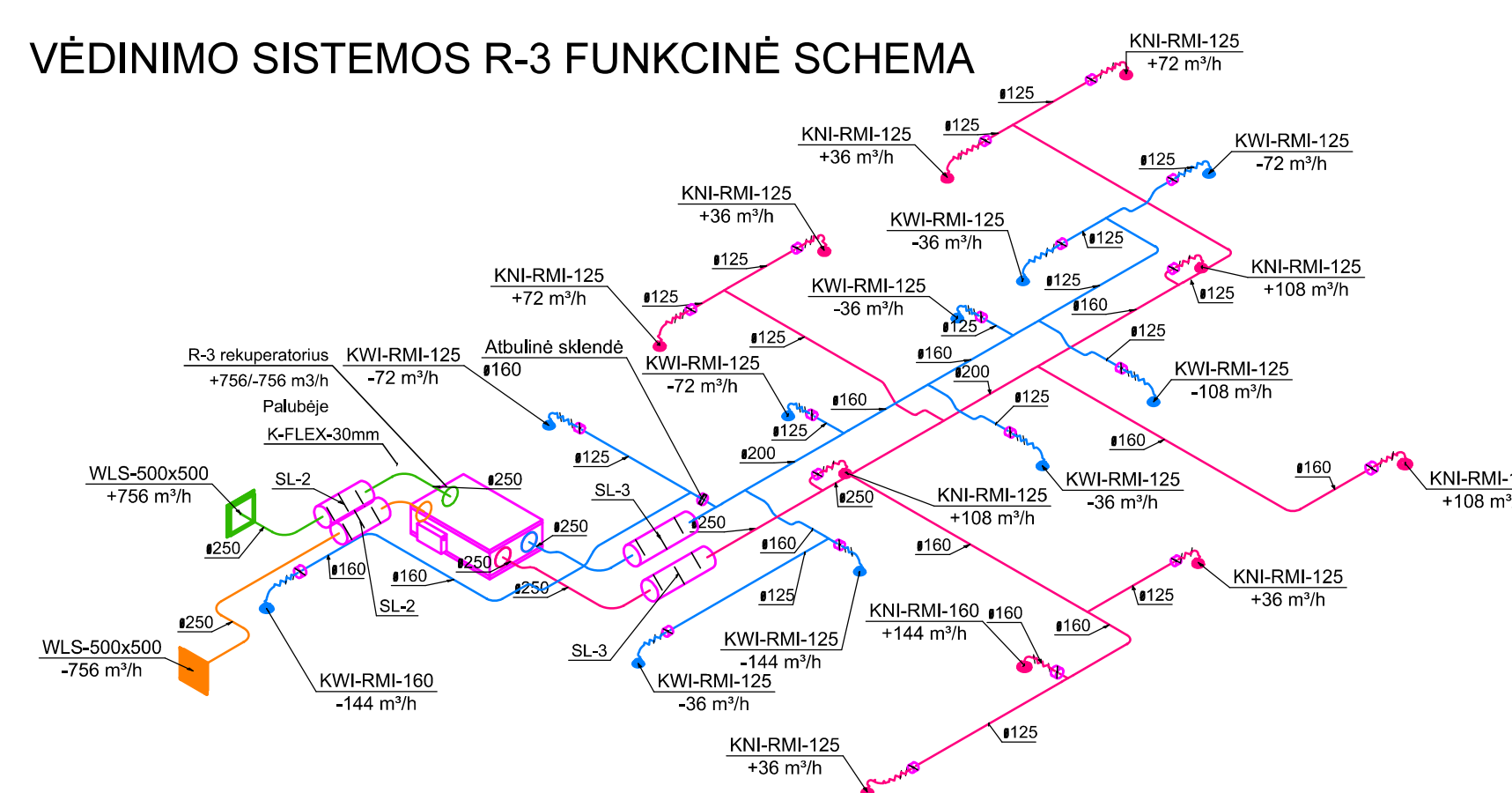


Sutartināi zīmējumi	
—	Oro tiekimo ortakis
—	Oro šalinimo ortakis
—	Oro paēmimo ortakis
—	Oro iēmetimo ortakis
—	Ortakio izoliorija
—	Reguliorjoms sklendē
—	Oro tiekimo grotelēs
—	Oro iēstraukimo grotelēs
—	Oro tiekimo difuzorius
—	Oro šalinimo difuzorius
—	Ugnies vortuvas EI60
—	Atbulinē sklendē

VĒDINIMO SISTEMOS R-2 FUNKCINĒ SCHEMA

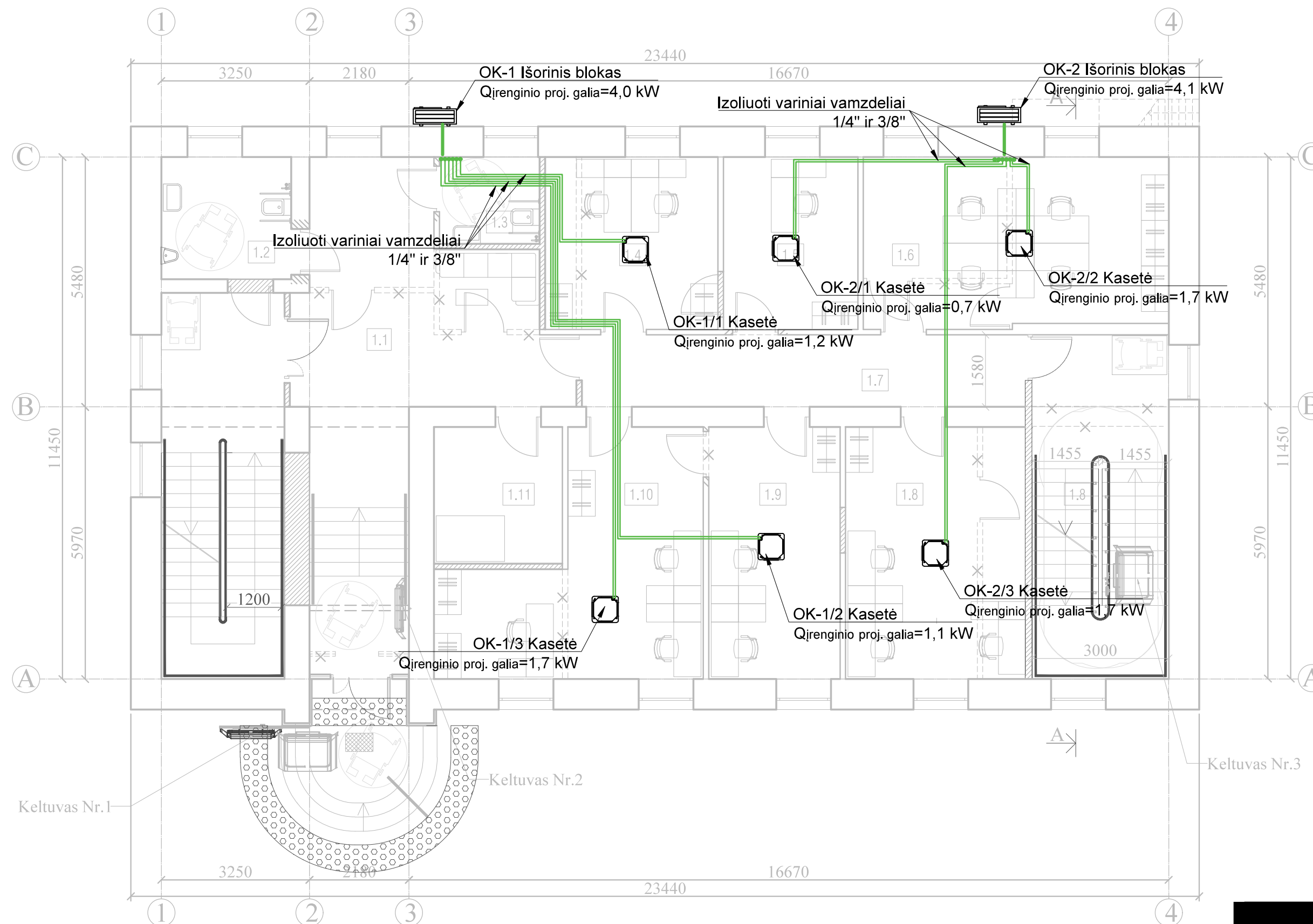


VĒDINIMO SISTEMOS R-3 FUNKCINĒ SCHEMA



- PASTABOS:
- Oro paēmimo ir iēmetimo ortakiai izoliorojami 30 mm elastomerine izoliorija (analogas K-FLEX ST);
 - Iēmetimo ortakis virē stogo izoliorojams 19 mm elastomerine izoliorija (analogas K-FLEX ST) ir apskardinams;
 - Visu vēdinimo sistēmū tiekiamo i patalpas oro temperiorūra 20°C;
 - Ortakiams kertanti aukštū perdangas projektuojami ugnies vortuvai;

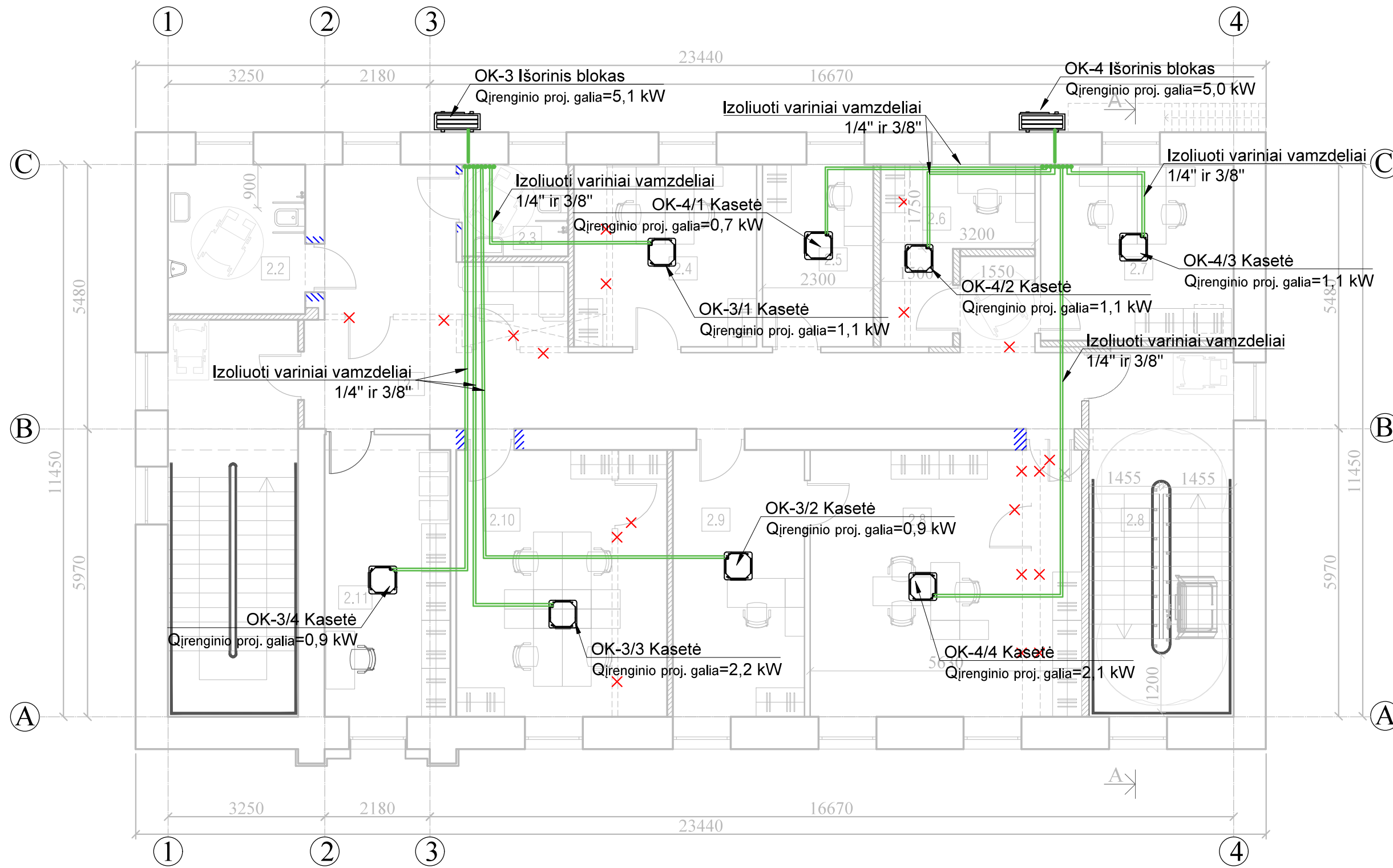
PIRMO AUKŠTO PLANAS SU ORO KONDICIONAVIMO SISTEMOMI



- Sutartiniai žymėjimai
- Izoliuotas varinis vamzdelis
 - Išorinis oro kondicionavimo sistemos blokas
 - Vidinis kasetinis oro kondicionavimo sistemos blokas

Patalpos Nr.	Pavadinimas	Patalpos temp., °C	Plotas, m ²	Lango orientacija	Saulės intensyvumas, W/m ²	Stikl. Atitvaros plotas	Langų koeficientas	Stikl. Atitvaros	Žmonės	Žmonių skaičius patalpoje	Apšvietimas	Su vėdinimu įnešama šiluma, Δt=3	Kiti šilumos šaltiniai	Suminis vėsinimo poreikis, W	Vidinio įrenginio projektinė galia, kW
Pirmas aukštas															
1.1	Holas	-	34,50												
1.2	San. Maz.gas ŽN	-	7,64												
1.3	San. Maz.gas ŽN	-	4,19												
1.4	Kabinetas	24	14,33	SR	75	2,4	0,7	126	250	2	143	98	500	1120	1,2
1.5	Kabinetas	24	11,15	SR	75	2,4	0,7	126	125	1	112	49	300	713	0,7
1.6	Kabinetas	24	25,33	SR	75	4,8	0,7	252	375	3	253	148	700	1731	1,7
1.7	Koridorius	-	15,36												
1.8	Kabinetas	24	21,66	P	140	2,4	0,7	235	375	3	217	148	700	1677	1,7
1.9	Kabinetas	24	15,93	P	140	2,4	0,7	235	250	2	159	98	400	1145	1,1
1.10	Kabinetas	24	23,51	P	140	2,4	0,7	235	375	3	235	148	700	1696	1,7
1.11	Techninė patalpa	-	8,46												
Oro kondicionavimas neprojektuojamas															

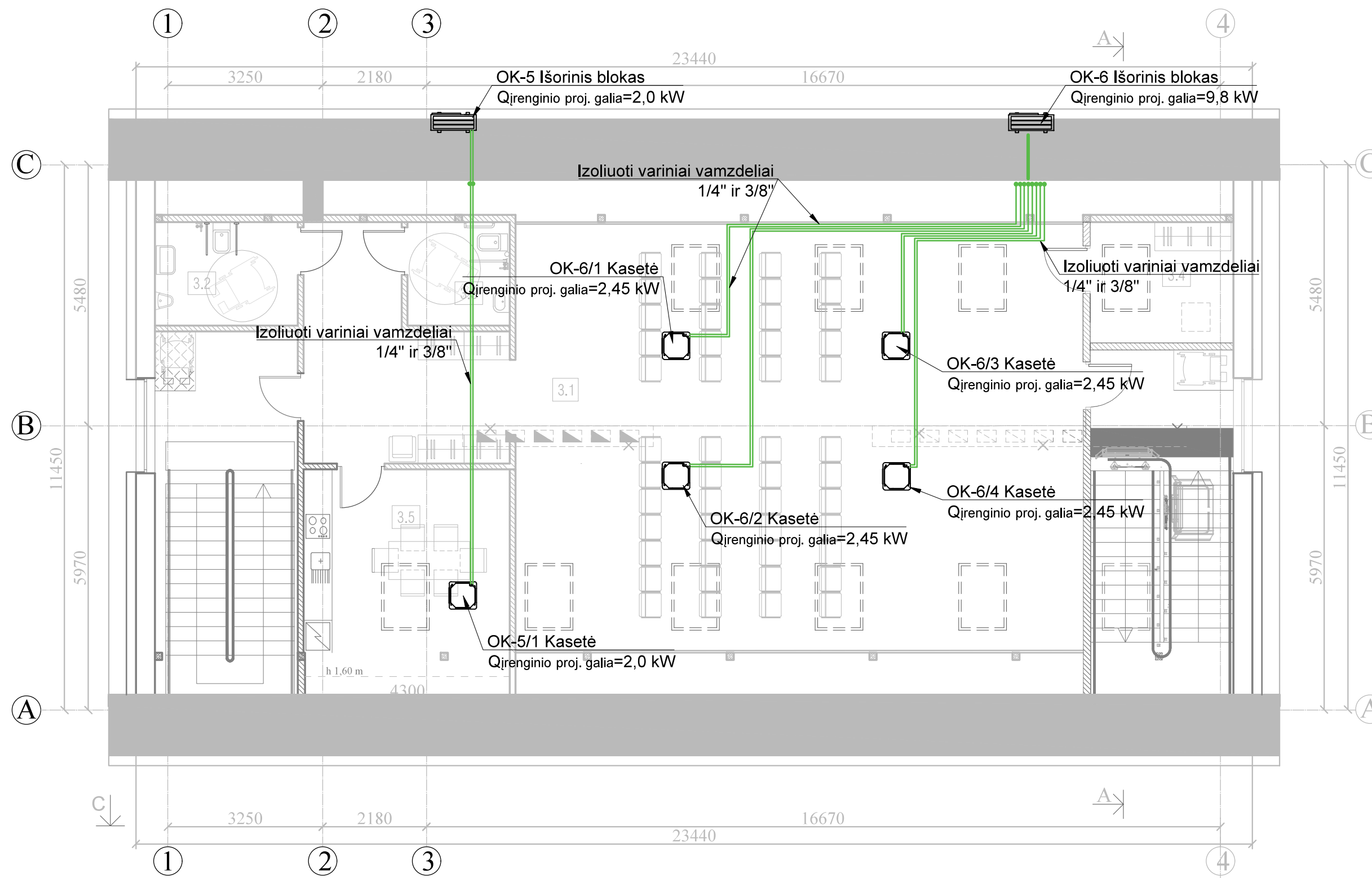
ANTRO AUKŠTO PLANAS SU ORO KONDICIONAVIMO SISTEMOMIS M1:100



- Sutartiniai žymėjimai
- Izoliuotas varinis vamzdelis
- Išorinis oro kondicionavimo sistemos blokas
- Vidinis kasetinis oro kondicionavimo sistemos blokas

Patalpos Nr.	Pavadinimas	Patalpos temp., °C	Plotas, m ²	Lango orientacija	Saulės intensyvumas, W/m ²	Stikl. Atitvaros plotas	Langų koeficientas	Stikl. Atitvaros	Žmonės	Žmonių skaičius patalpoje	Apšvietimas	Su vėdinimu įnesama šiluma, Δt=3	Kiti šilumos šaltiniai	Suminis vėsinimo poreikis, W	Vidinio įrenginio projektinė galia, kW
Antros aukštas															
2.1	Koridorius	-	44,12												
2.2	San. Mazgas ŽN	-	8,84												
2.3	San. Mazgas ŽN	-	4,19												
Oro kondicionavimas neprojektuojamas															
2.4	Kabinetas	24	14,33	ŠR	75	2,4	0,7	126	250	2	143	98	500	1120	1,1
2.5	Kabinetas	24	8,69	ŠR	75	2,4	0,7	126	125	1	87	49	300	688	0,7
2.6	Kabinetas	24	8,64	ŠR	75	2,4	0,7	126	250	2	86	98	500	1063	1,1
2.7	Kabinetas	24	14,59	ŠR	75	2,4	0,7	126	250	2	146	98	500	1122	1,1
2.8	Kabinetas	24	31,14	P	140	4,8	0,7	470	375	3	311	148	700	2007	2,1
2.9	Kabinetas	24	15,08	P	140	2,4	0,7	235	125	1	151	49	300	861	0,9
2.10	Kabinetas	24	24,18	P	140	2,4	0,7	235	600	4	242	197	1000	2178	2,2
2.11	Kabinetas	24	15,13	P	140	2,4	0,7	235	125	1	151	49	300	862	0,9

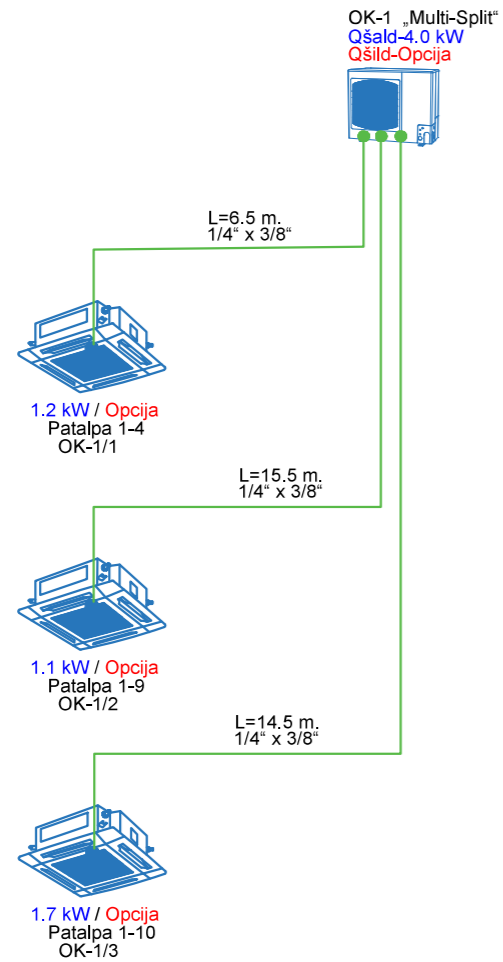
PASTOGĖS PLANAS SU ORO KONDICIONAVIMO SISTEMOMIS M1:100



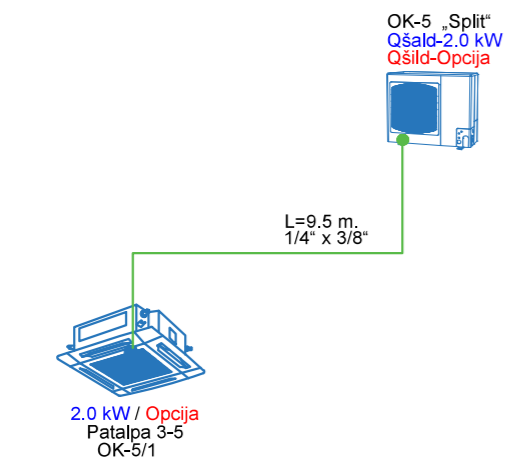
- Sutartiniai žymėjimai
- Izoliuotas varinis vamzdelis
- Išorinis oro kondicionavimo sistemos blokas
- Vidinis kasetinis oro kondicionavimo sistemos blokas

Patalpos Nr.	Pavadinimas	Patalpos temp., °C	Plotas, m ²	Lango orientacija	Saulės intensyvumas, W/m ²	Stikl. Atitvaros plotas	Langų koeficientas	Stikl. Atitvaros	Žmonės	Žmonių skaičius patalpoje	Apšvietimas	Su vėdinimu įnesama šiluma, Δt=3	Kiti šilumos šaltiniai	Suminis vėsinimo poreikis, W	Vidinio įrenginio projektinė galia, kW
Pastogė															
3.1	Pasitarimų sale	24	124.53	P	140	11.2	0.7	1098	6000	48	623	1230	800	9798	4x2,45
3.2	San. Maz.gas ŽN	-	6.52												
3.3	San. Maz.gas ŽN	-	4.67												
3.4	Pagalbinė pat.	-	7.62												
3.5	Poliso patalpa	24	18.71	P	140	1.4	0.7	137	750	6	187	295	600	1976	2,0
Oro kondicionavimas neprojektuojamas															

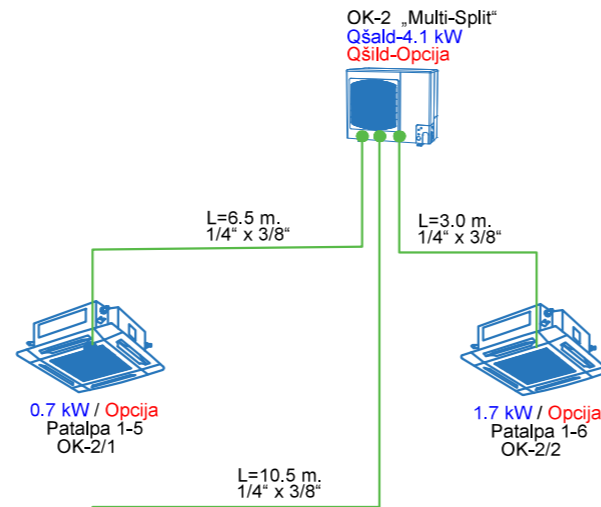
OK-1 ORO KONDICIONAVIMO SISTEMOS
FUNKCINĖ SCHEMA



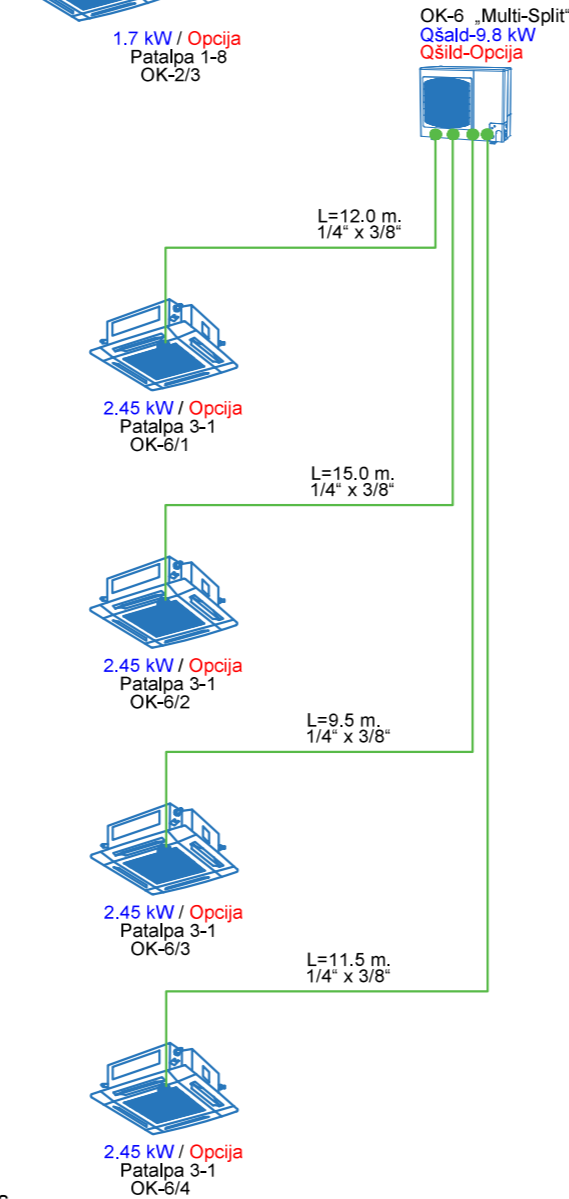
OK-5 ORO KONDICIONAVIMO SISTEMOS
FUNKCINĖ SCHEMA



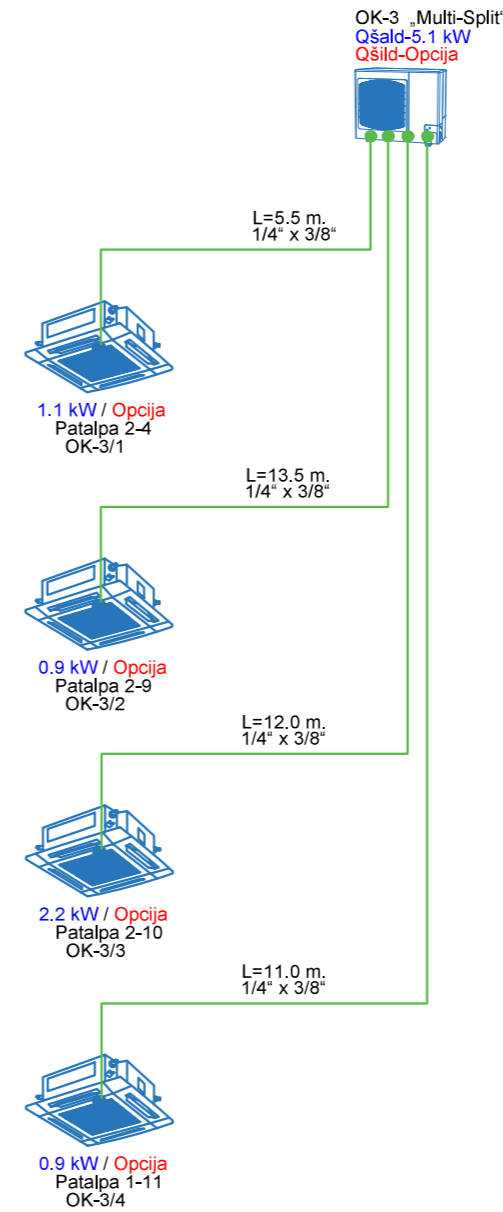
OK-2 ORO KONDICIONAVIMO SISTEMOS
FUNKCINĖ SCHEMA



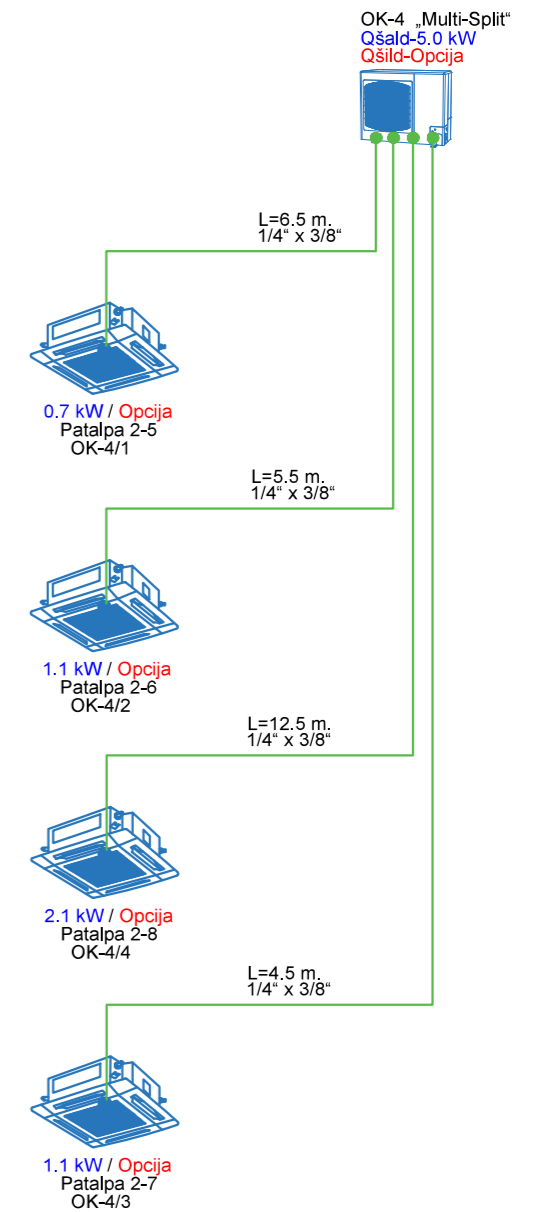
OK-6 ORO KONDICIONAVIMO SISTEMOS
FUNKCINĖ SCHEMA



OK-3 ORO KONDICIONAVIMO SISTEMOS
FUNKCINĖ SCHEMA



OK-4 ORO KONDICIONAVIMO SISTEMOS
FUNKCINĖ SCHEMA



Sutartiniai žymėjimai

 Izoliuotas varinis vamzdelis



Išorinis oro kondicionavimo sistemos blokas



Vidinis kasetinis oro kondicionavimo sistemos blokas

PASTATO FASADAS SU ORO KONDICIONAVIMO ĮRANGAS M1:100

